

EMCP

Escuela de Música
Ciudad de Ponferrada

Manual de Identidad
Corporativa

Este manual reúne las herramientas básicas para el correcto uso y aplicación gráfica de la marca EMCP Escuela de Música Ciudad de Ponferrada en todas sus posibles expresiones. Ha sido ideado pensando en las necesidades de todas aquellas personas responsables de interpretar, articular, comunicar y aplicar la marca en sus diferentes ámbitos.

El correcto y consistente uso de la marca EMCP Escuela de Música Ciudad de Ponferrada contribuirá a que consigamos los objetivos de identificación y refuerzo de la misma.
Es un trabajo de equipo, en el que todos participamos para hacer una gran marca.

SIMBOLOGÍA

BÁSICA

- 1** Logotipo corporativo
- 2** Marcas EMCP
- 3** Área de seguridad y reductibilidad
- 4** Color corporativo
- 5** Tipografía corporativa
- 6** Tipografía secundaria

NORMAS PARA EL

BUEN USO DE LA MARCA

- i** Versiones correctas
- ii** Aplicaciones correctas
- iii** Aplicaciones incorrectas
- iv** Expresión textual de la marca

APLICACIONES

DE LA MARCA

- a|** Papelería corporativa
- b|** Papelería secundaria
- c|** Carpeta corporativa
- d|** Correo
- e|** Comunicados
- f|** Notas de prensa
- g|** Media

SIMBOLOGÍA BÁSICA

Para evitar resultados no deseados en la puesta en práctica de la marca EMCP Escuela de Música Ciudad de Ponferrada se tienen que seguir una serie de normas genéricas.

La marca está construida a base de un símbolo, un logotipo y colores corporativos que se deberán respetar por su uso correcto.

1

LOGOTIPO CORPORATIVO

El logotipo es el identificador de la marca de uso común en todas las aplicaciones.



2

MARCA EMCP ESCUELA DE MÚSICA CIUDAD DE PONFERRADA

Las marcas de EMCP Escuela de Música Ciudad de Ponferrada conforman toda su expresión mediática. Estas son las marcas para cualquier medio y documento que sea expedido por la Escuela.



3

ÁREA DE SEGURIDAD Y REDUCTIBILIDAD

Para asegurar la óptima aplicación y percepción del logotipo en todos los soportes y formatos, se ha determinado un área de seguridad que establece una distancia mínima respecto a los textos y elementos gráficos equivalente a la letra E en la palabra Escuela del logotipo.

El tamaño mínimo al que la marca puede ser reproducida es de 7 cm de ancho. Para formatos más pequeños se utilizan las miniaturas de marca.



4

COLORES CORPORATIVOS

Las referencias de color de EMCP Escuela de Música Ciudad de Ponferrada son los Pantone aquí especificados. Si las condiciones de impresión no permiten el uso de éste, el logotipo podrá ser impreso en cuatricromía o en negro. Este es el color principal de la marca y el que debe predominar.

Pantone 18-1438

MARSALA

C10 M67 Y49 K23
R173 G101 B95
HTML #ad655f

4

COLORES CORPORATIVOS

Este color forma parte de la identidad corporativa, pero es color secundario.

Pantone

Amarillo 663 C

C0 M4 Y14 K10
R229 G220 B197
HTML #e5dcc5

4

COLORES CORPORATIVOS

Este color forma parte de la identidad corporativa, pero es color secundario.

Pantone

AZUL 429 C

C20 M13 Y0 K35
R132 G143 B165
HTML #848fa5

4

COLORES CORPORATIVOS

Este color forma parte de la identidad corporativa, pero es color secundario.

Pantone

GRIS 424 C

C0 M0 Y7 K70
R76 G76 B71
HTML #4c4c47

4

COLORES CORPORATIVOS

Este color forma parte de la identidad corporativa, pero es color secundario.

Pantone

NEGRO 418 C

C0 M0 Y7 K82
R45 G45 B42
HTML #2d2d2a

5

TIPOGRAFÍA CORPORATIVA

La tipografía corporativa es la familia Ubuntu en sus versiones Light, Regular, Medium y Bold. Ésta será la utilizada por los estudios y agencias de diseño. Cuando ésta no sea posible se utilizará la secundaria.

Ubuntu Light

ABCDEFGHIJKLMNOPQRSTUVWXYZ
abcdefghijklmnopqrstuvwxyz
0123456789(.,;:&%€)

Ubuntu Regular

ABCDEFGHIJKLMNOPQRSTUVWXYZ
abcdefghijklmnopqrstuvwxyz
0123456789(.,;:&%€)

Ubuntu Medium

ABCDEFGHIJKLMNOPQRSTUVWXYZ
abcdefghijklmnopqrstuvwxyz
0123456789(.,;:&%€)

Ubuntu Bold

ABCDEFGHIJKLMNOPQRSTUVWXYZ
abcdefghijklmnopqrstuvwxyz
0123456789(.,;:&%€)

6

TIPOGRAFÍA SECUNDARIA

Para soportes o aplicaciones que, por razones técnicas no permiten la utilización de la tipografía corporativa, por ejemplo en la página web, o los textos editados por la empresa se utilizará la tipografía Trebuchet MS.

Trebuchet MS

ABCDEFGHIJKLMNOPQRSTUVWXYZ
abcdefghijklmnopqrstuvwxyz
0123456789(.,;:&%€)

Trebuchet MS Italic

ABCDEFGHIJKLMNOPQRSTUVWXYZ
abcdefghijklmnopqrstuvwxyz
0123456789(.,;:&%€)

Trebuchet MS Bold

ABCDEFGHIJKLMNOPQRSTUVWXYZ
abcdefghijklmnopqrstuvwxyz
0123456789(.,;:&%€)

Trebuchet MS Bold Italic

ABCDEFGHIJKLMNOPQRSTUVWXYZ
abcdefghijklmnopqrstuvwxyz
0123456789(.,;:&%€)

NORMAS PARA EL BUEN USO DE LA MARCA

Para evitar resultados no deseados en la puesta en práctica de la marca EMCP se tienen que seguir una serie de normas genéricas.

El valor de una marca depende en gran medida de la disciplina de su aplicación.

Con el objetivo de no debilitar el mensaje visual de la marca es fundamental evitar los efectos contraproducentes en su aplicación.

Un uso desordenado de la identidad visual crea confusión y repercute muy negativamente en el perfil de la marca y en la percepción que el público ha de tener de sus valores y servicios.

Ordenar y aplicar de forma correcta el logotipo es garantía de que transmitirá perfectamente la jerarquía dentro del conjunto de la imagen corporativa.



VERSIONES CORRECTAS

Siempre que sea posible se aplicará la marca en su versión principal. En el caso de que no sea posible por razones técnicas se utilizará la versión monocromo.

Versión principal



Versión principal negativo



Versión monocromo



Versión monocromo negativo





APLICACIONES CORRECTAS

La máxima visibilidad, legibilidad y contraste
Tienen que asegurarse en todas las aplicaciones.

Si el logotipo se tiene que aplicar sobre fondos
no corporativos o fotografías, debe aplicarse
en blanco o negro, en función de la luminosidad
del fondo.

Fondo de color no corporativo oscuro



Fondo de color no corporativo claro



Fondo fotográfico oscuro



Fondo fotográfico claro





APLICACIONES INCORRECTAS

El logotipo tiene una medidas y proporciones relativas determinadas por los criterios de composición, jerarquía y funcionalidad.

En ningún caso se harán modificaciones de estos tamaños y proporciones.

Color Incorrecto



Porcentaje color



Deformación



Espaciado incorrecto



Ocultación



Tipografía incorrecta





EXPRESIÓN TEXTUAL DE LA MARCA

Cuando la marca EMCP Escuela de Música Ciudad de Ponferrada esté mecanografiada se escribirá tal y como se muestra en el ejemplo.

Escritura correcta

Ejemplo de cómo se escribe la marca EMCP Escuela de Música Ciudad de Ponferrada

Escritura incorrecta

Ejemplo de cómo no se escribe la marca ~~EMCP ESCUELA DE MÚSICA CIUDAD DE PONFERRADA~~

Escritura incorrecta

Ejemplo de cómo no se escribe la marca ~~emcp escuela de música ciudad de ponferrada~~

APLICACIONES DE MARCA

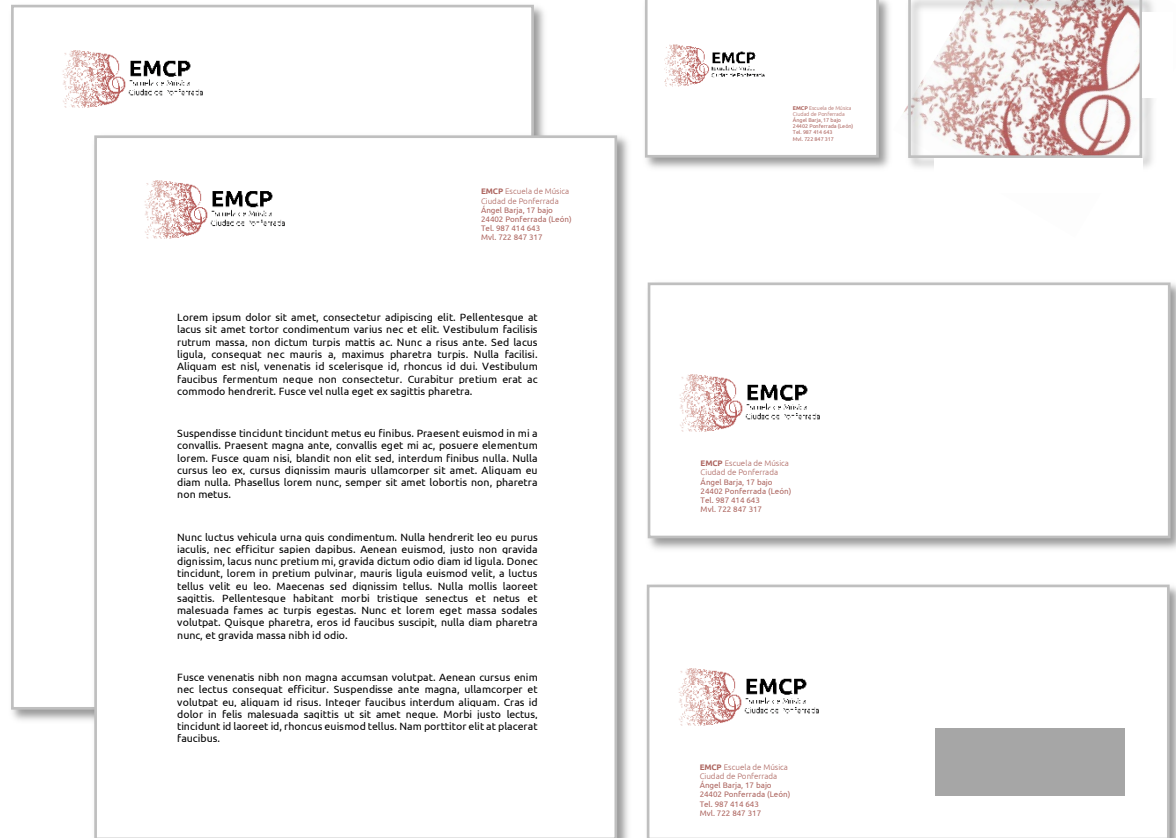
Para evitar resultados no deseados en la puesta en práctica de la marca EMCP Escuela de Música Ciudad de Ponferrada en diferentes soportes deben seguir una serie de normas genéricas.

Ordenar y aplicar de forma correcta el logotipo es garantía de que transmitirá perfectamente la jerarquía dentro del conjunto de la imagen corporativa.

a |

PAPELERÍA CORPORATIVA

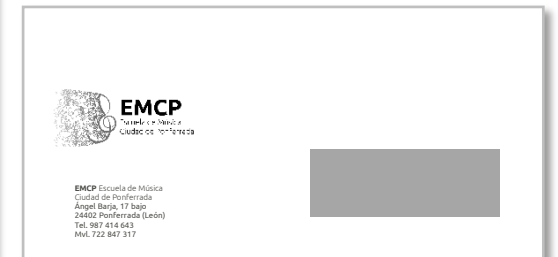
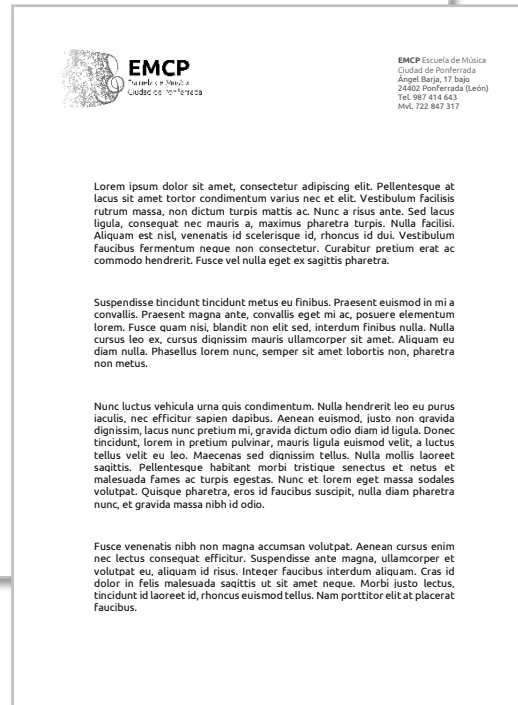
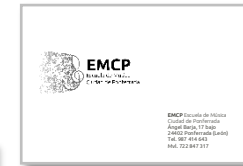
Aplicación de la marca EMCP Escuela de Música Ciudad de Ponferrada en la papelería corporativa.



b |

PAPELERÍA SECUNDARIA

Aplicación de la marca EMCP Escuela de Música Ciudad de Ponferrada en la papelería secundaria.





CARPETA CORPORATIVA

Aplicación de la marca EMCP Escuela de Música
Ciudad de Ponferrada en la carpeta corporativa.





CORREO

Aplicación de la marca EMCP Escuela de Música Ciudad de Ponferrada en el correo.

Secretaría



Escuela de Música Ciudad de Ponferrada

www.emcp.com.es

info@emcp.com.es

987 414 643

722 847 317

C/ Ángel Barja, 17, 24402 Ponferrada

[f](#) [i](#) [v](#) [t](#)



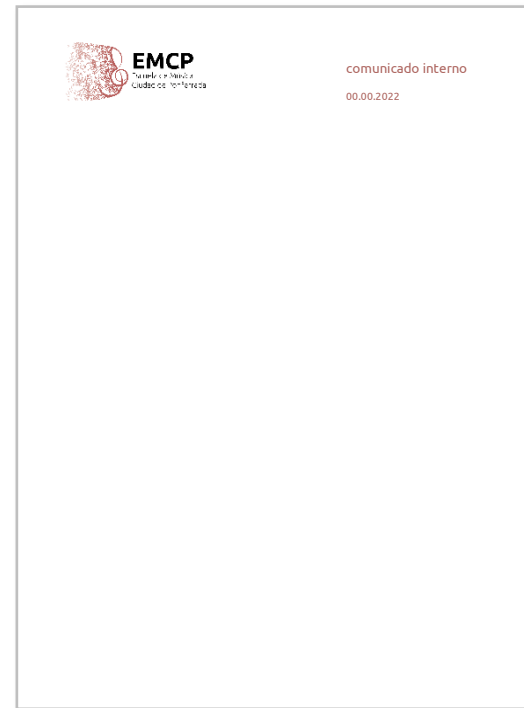
Cada vez que imprimes un correo sube un gatito al cielo y talan un árbol en el Amazonas. ¡Se responsable!

Este mensaje se dirige exclusivamente a su destinatario. Contiene información CONFIDENCIAL sometida a secreto profesional o cuya divulgación está prohibida por la ley. Si ha recibido este mensaje por error, debe saber que su lectura, copia y uso están prohibidos. Le rogamos que nos lo comunique inmediatamente por esta misma vía o por teléfono y proceda a su destrucción.

e|

COMUNICADOS

Aplicación de la marca EMCP Escuela de Música Ciudad de Ponferrada en el comunicado interno.





NOTAS DE PRENSA

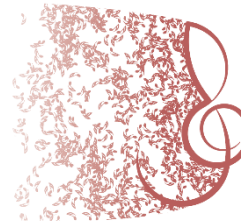
Aplicación de la marca EMCP Escuela de Música Ciudad de Ponferrada en la nota de prensa.



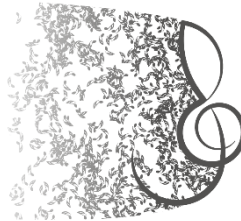
g|

MEDIA

Para garantizar la usabilidad de la marca EMCP Escuela de Música Ciudad de Ponferrada en cualquier medio digital y físico se permite usar el logotipo en disposición vertical en todas sus variantes.



EMCP
Escuela de Música
Ciudad de Ponferrada



EMCP
Escuela de Música
Ciudad de Ponferrada

